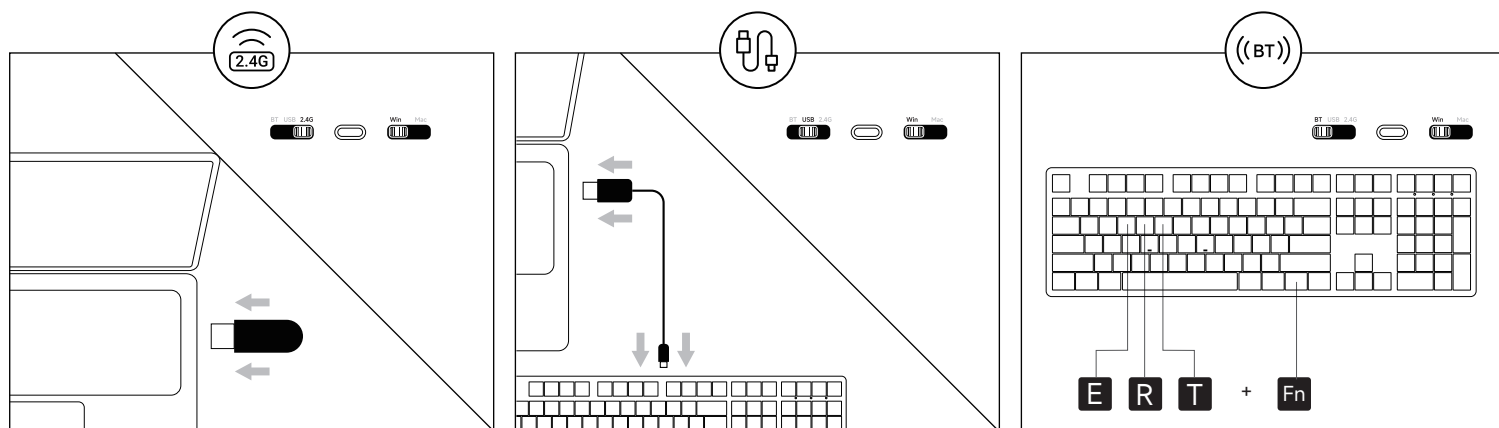


5108 V5机械键盘<产品概览>/5108 V5 Mechanical Keyboard <Overview>

5108 V5機械鍵盤<產品概覽>/5108 V5기계식 키보드 <개요>

5108 V5メカニカルキーボード<使用説明>



组合键介绍 / Combination keys / 組合鍵介紹 / 조합 키 / 組み合わせキー

Win	Mac	Win	Mac	Win	Mac	Win	Mac
Fn + F1		Fn + F4	Siri	Fn + F7		Fn + F10	Profile2
Fn + F2		Fn + F5	N/A	Fn + F8		Fn + F11	Profile3
Fn + F3		Fn + F6	N/A	Fn + F9	Profile1	Fn + F12	Profile4
Fn + -		Fn + ↑		Fn + L		Fn + R_Alt	
Fn + =		Fn + ↓		Fn + L_WIN		Fn + o (3s)	
Fn + W		Fn + ←		Fn + →		Fn +R_Ctrl(3s)	
Win_L + Win_R(5s)							

Fn+Ins : 常亮 (默认)、流星、呼吸
 Fn+Ins : 常亮 (预设)、流星、呼吸
 Fn+Ins : Effect1、Effect2、Effect3
 Fn+Ins : 효과1、효과2、효과3
 Fn+Ins : エフェクト1、エフェクト2、エフェクト3

Fn+Del : 彩泉涌动、峰回路转、百花争艳
 Fn+Del : 彩泉湧動、峰迴路轉、百花爭豔
 Fn+Del : Effect4、Effect5、Effect6
 Fn+Del : 효과4、효과5、효과6
 Fn+Del : エフェクト4、エフェクト5、エフェクト6

Fn+Home : 涟漪、如影随形、川流不息
 Fn+Home : 漣漪、如影隨形、川流不息
 Fn+Home : Effect7、Effect8、Effect9
 Fn+Home : 효과7、효과8、효과9
 Fn+Home : エフェクト7、エフェクト8、エフェクト9

Fn+Pgup : 繁星点点、霓虹、光波、层出不穷
 Fn+Pgup : 繁星點點、霓虹、光波、層出不窮
 Fn+Pgup : Effect10、Effect11、Effect12、Effect13
 Fn+Pgup : 효과10、효과11、효과12、효과13
 Fn+Pgup : エフェクト10、エフェクト11、エフェクト12、エフェクト13

Fn+End : 极光、正弦波、雨滴
 Fn+End : 極光、正弦波、雨滴
 Fn+End : Effect14、Effect15、Effect16
 Fn+End : 효과14、효과15、효과16
 Fn+End : エフェクト14、エフェクト15、エフェクト16

Fn+Pgdn : 斜风细雨、踏雪无痕、聚合、一石二鸟
 Fn+Pgdn : 斜風細雨、踏雪無痕、聚合、一石二鳥
 Fn+Pgdn : Effect17、Effect18、Effect19、Effect20
 Fn+Pgdn : 효과17、효과18、효과19、효과20
 Fn+Pgdn : エフェクト17、エフェクト18、エフェクト19、エフェクト20

Fn+ : 在所有灯效RGB彩光模式下，调节灯光颜色致7色单色+RGB循环。Fn+ : 在所有燈效RGB彩光模式下，調節燈光顏色致7色單色+RGB循環。

Fn+ : Adjust the backlit color to 7 single colors and RGB cycle in all RGB lighting modes. Fn+ : 전 컬러 RGB라이트 모드에서 라이트 색상을 조절하여 7색 단색+RGB순환.

Fn+ : バックライトの色を7つの単色とRGBサイクルに調整 (すべてのRGB照明モードで)

(BT) 蓝牙配对 / Bluetooth Pairing / 藍牙配對 / 블루투스 페어링 / Bluetoothペアリング

开关拨到蓝牙模式，按下Fn+E/R/T进入蓝牙模式，长按进行配对。開關撥到藍牙模式，按下 Fn+E/R/T 進入藍牙模式，長按進行配對。

Toggle the switch to Bluetooth mode, press and hold Fn+E/R/T to pair. 스위치를 블루투스 모드로 전환하고, Fn+E/R/T를 눌러 블루투스 모드로 진입한 후 길게 눌러 페어링하세요. 스위치를 Bluetooth 모드에切り替え、Fn+E/R/T를押してBluetooth 모드に入り、長押ししてペアリングします。

2.4G配对 / 2.4G Pairing / 2.4G配對 / 2.4G 페어링 / 2.4Gペアリング

开关拨到2.4G模式，长按Fn+Y进行配对。開關撥到 2.4G 模式，長按 Fn+Y 進行配對。Toggle the switch to 2.4G mode, press and hold Fn+Y to pair. 스위치를 2.4G 모드로 전환하고, Fn+Y를 길게 눌러 페어링하세요. 스위치를 2.4G 모드에切り替え、Fn+Y를長押ししてペアリングします。



电量查询 / Battery Level Check / 電量查詢 / 전량 확인 / 배터리레벨의確認

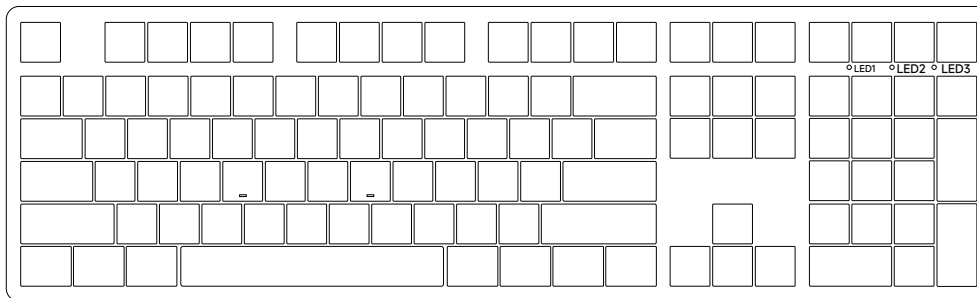
按下组合键Fn+空格, 电量低于30% 1-2键上提示为红灯; 电量低于40% 1-3键上提示为绿灯; 电量低于50% 1-4键上提示为绿灯; 电量低于60% 1-5键上提示为绿灯; 电量低于70% 1-6键上提示为绿灯; 电量低于80% 1-7键上提示为绿灯; 电量低于90% 1-8键上提示为绿灯; 电量低于100% 1-9键上提示为绿灯; 满电 1-0键上提示为绿灯。

按下组合键Fn+空格, 電量低於30% 1-2鍵上提示為紅燈; 電量低於40% 1-3鍵上提示為綠燈; 電量低於50% 1-4鍵上提示為綠燈; 電量低於60% 1-5鍵上提示為綠燈; 電量低於70% 1-6鍵上提示為綠燈; 電量低於80% 1-7鍵上提示為綠燈; 電量低於90% 1-8鍵上提示為綠燈; 電量低於100% 1-9鍵上提示為綠燈; 滿電狀態 1-0鍵上提示為綠燈。

When pressing the key combination Fn + Space, the battery level indicators are as follows: A red light will appear on keys 1-2 when the battery is below 30%; a green light on keys 1-3 when below 40%; a green light on keys 1-4 when below 50%; a green light on keys 1-5 when below 60%; a green light on keys 1-6 when below 70%; a green light on keys 1-7 when below 80%; a green light on keys 1-8 when below 90%; a green light on keys 1-9 when below 100%; and a green light on keys 1-0 when fully charged.

Fn + 스페이스바 키 조합을 누르면 배터리 전량 표시등이 다음과 같이 작동합니다: 배터리가 30% 미만일 경우 1-2번 키에 빨간색 등이 표시되며, 40% 미만일 때 1-3번 키에 초록색 등이 켜집니다. 50% 미만일 때는 1-4번 키, 60% 미만일 때는 1-5번 키, 70% 미만일 때는 1-6번 키, 80% 미만일 때는 1-7번 키, 90% 미만일 때는 1-8번 키, 100% 미만일 때는 1-9번 키에 각각 초록색 등이 표시됩니다. 완전 충전 시에는 1-0번 키에 초록색 등이 켜집니다.

Fn + 스페이스바 키의 조합을 누르면, 배터리 잔량 인디케이터가 다음과 같이 점등합니다: 전원 잔량이 30% 미만인 경우는 1-2 키에 적색 램프가 점등하고, 40% 미만인 경우는 1-3 키, 50% 미만인 경우는 1-4 키, 60% 미만인 경우는 1-5 키, 70% 미만인 경우는 1-6 키, 80% 미만인 경우는 1-7 키, 90% 미만인 경우는 1-8 키, 100% 미만인 경우는 1-9 키에 각각 녹색 램프가 점등합니다. 충전 완료 시에는 1-0 키에 녹색 램프가 점등합니다.



指示灯说明 / LED Indicators/ 指示燈說明 / 유라이트 지시등 설명 / 백라이트 모델におけるインジケータ説明

指示灯位置 / 指示燈位置 / Indicator / 지시등 위치 / 인디케이터	回连 / 回連 / Reconnecting / 다시연결 / 再接續中	配对 / 配對 / Pairing / 페어링 /ペア링中	连接成功 / 連接成功 / Successfully Connected / 연결성공 / 接続成功	指示灯位置 / 指示燈位置 / Indicator / 지시등 위치 / 인디케이터	指示方式 / 指示方式 / LED Status / 지시방식 / LED 스테이츠	
BT1	E	Blue	Blue	Blue	LED3	White
BT2	R					White
BT3	T					
2.4G	Y	Green	Green	Green	LED1	White
U	U		Red	Red	LED2	White
					L_Win	White

www.akkogear.com

有害物质 / 限用物質及其化學符號 / Restricted substances and its chemical symbols	铅 / Lead (Pb)	汞 / Mercury (Hg)	镉 / Cadmium (Cd)	六价铬 / 六價鉻 Hexavalent chromium (Cr6)	多溴联苯 / 多溴聯苯 Polybrominated biphenyls (PBB)	多溴联苯醚 / 多溴聯苯醚 Polybrominated diphenylethers (PBDE)	邻苯二甲酸二异丁酯 / 鄰苯二甲酸二異丁酯 Diisobutylphthalate DIBP	邻苯二甲酸二(2-乙基己基)酯 / 鄰苯二甲酸二(2-乙基己基)酯 Di(2-ethylhexyl) phthalate DEHP	邻苯二甲酸二丁酯 / 鄰苯二甲酸二丁酯 Dibutylphthalate DBP	邻苯二甲酸丁苄酯 / 鄰苯二甲酸丁苄酯 Butylbenzylphthalate BBP
电缆 连接線 Cable	○	○	○	○	○	○	○	○	○	○
电路板组件 電路板組件 PWAs	○	○	○	○	○	○	○	○	○	○
塑料部件 塑膠部件 Plasticparts	○	○	○	○	○	○	○	○	○	○
金属部件 金屬部件 Metalparts	○	○	○	○	○	○	○	○	○	○
橡胶部件 橡膠部件 Rubberparts	○	○	○	○	○	○	○	○	○	○

注意1: "超出0.1wt%"及"超出0.01wt%"係指限用物質之百分比含量超出百分比含量基準值備考: "超出0.1wt%"及"超出0.01wt%"係指限用物質之百分比含量超出百分比含量基準值。
Note 1: "Exceeding 0.1 wt %" and "exceeding 0.01 wt %" indicate that the percentage content of the restricted substance exceeds the reference percentage value of presence condition.
注意2: "○"係指該項限用物質之百分比含量未超出百分比含量基準值。備考2: "○"係指該項限用物質之百分比含量未超出百分比含量基準值。
Note 2: "○" indicates that the percentage content of the restricted substance does not exceed the percentage of reference value of presence.
注意3: "-"係指該項限用物質為排除項目。備考3: "-"係指該項限用物質為排除項目。 Note 3: The "-" indicates that the restricted substance corresponds to the exemption.

NCC警告語

根據低功率電波輻射性電機管理辦法規定:
第十二條 經型式認證合格之低功率射頻電機, 非經許可, 公司、商號或使用者均不得擅自變更頻率、加大功率或變更原設計之特性及功能。
第十四條 低功率射頻電機之使用不得影響飛航安全及干擾合法通信; 經發現有干擾現象時, 應立即停用, 並改善至無干擾時方得繼續使用。前項合法通信, 指依電信法規定作業之無線電通信。
低功率射頻電機須忍受合法通信或工業、科學及醫療用電波輻射性電機設備之干擾。
"이 장치는 주로 가정용(클래스 B) 공중파 어댑터로 가정에서 사용하기 위한 것이며 모든 지역에서 사용할 수 있습니다."
"당해 무선설비는 운용 중 전파혼신 가능성이 있습니다. 리시버는 당해 기기만 송수신 하도록 ID 설정이 되어 있습니다."
고객지원센터 : 0769-22114578
또는 www.akkogear.com 로 신청
상담시간 : 09:00 ~ 18:00 (월-금요일)

服务保修卡		
保修期限	日期	维修情况
购买日期		
购买地点		
产品序列号		
商品编号		
盖章		

AKKO保修和服务声明

1.AKKO为中国大陆的客户提供一年保修。对于其他地区请联系您的卖家(AKKO分销商)以了解具体的保修政策。
2.如果保修期到期,客户需要支付维修费用。如果用户喜欢自己修理键盘, AKKO也会提供说明。用户应对自行修复过程中发生的任何损失承担全部责任。
3.在未制造商/卖方指示的情况下拆开键盘将立即导致保修无效。
4.官方售后服务时间为每周一至周五上午10:00至下午18:00节假日以国家法定节日休息为准。
5.退货和保修政策在不同的平台上可能有所不同, 并在购买时取决于具体的经销商。
*以上质保信息仅适用于中国大陆

深圳银宸科技有限公司

电话: 0769-22114578
网址: www.akkogear.com
地址: 深圳市南山区建南路恒大天璟B座35楼
执行标准: GB/T 14081-2010
Shenzhen Yinchen Technology Co., Ltd
Address: Address: TowerB, 35th Floor, Evergrande, Jiannan Road, Nanshan District, Shenzhen
Driver: web.akkogear.com
中国制造 / Made in China